

VI.51

Globale Fragen

Bodenschätze in der Arktis – Wettlauf um Rohstoffe?

Dr. Henning Schöpke



© Mangz/Adobe Stock

Das Eis schmilzt, der Klimawandel schreitet voran. Dadurch rückt die Arktis immer weiter in den Blickpunkt der Welt. Denn die Arktis ist reich an Rohstoffen. Ungefähr 20 % der weltweiten noch unentdeckten Rohstoffreserven finden sich hier. Erdöl und Erdgas, Seltene Erden und Gold gibt es z. B. in der Arktis. Allerdings: Deren Abbau ist extrem teuer. Zudem birgt ein solcher Abbau immense Risiken für die Umwelt. Wie also umgehen mit der Arktis, wird es für alle Seiten sinnvolle Lösungen geben?

KOMPETENZPROFIL

Klassenstufe:	9/10
Dauer:	5 Unterrichtsstunden
Kompetenzen:	Interpretation, Mindmap erstellen, Daten vergleichen, Diskussion, Zuordnung, Stellungnahme, Video auswerten, Szenario entwickeln, Allgemeinwissen reaktivieren, Zusammenhänge erkennen
Inhalt:	Anrainerstaaten der Arktis, klimatische Begrenzung der Arktis, Schelf, Landmasse, Lagerstätten, Rohstoffe, Schifffahrtsrouten, Kosten der Rohstofferschließung
Medien:	Karten, Fotos, Texte, Karikatur, Video, Whiteboard, Internet

Auf einen Blick

1. Stunde

Thema: Definition und Territorium der Arktis

- M 1** Wem gehört die Arktis? / Beschreiben und Interpretieren einer Karikatur, Brainstorming
- M 2** Lage und Definition der Arktis / Beschreiben des Auftrags der AMAP am Polarkreis, Nennen der Bedeutung von Klimadaten, Vergleich von Klimadaten
-

2. Stunde

Thema: Die Arktis schmilzt

- M 3** Entwicklung der Fläche der Arktis / Entwicklung beschreiben
- M 4** Ressourcen der Arktis / Textarbeit, Tafelbild, Diskussionsrunde, Stellungnahme

Benötigt: Whiteboard

3. Stunde

Thema: Wirtschaftspotenzial Schelf

- M 5** Schwerpunkt Nordpolarmeer / Zuordnen von Schelfregionen zu den jeweiligen Staaten, Erklären der wirtschaftlichen Bedeutung eines Schelfs in der Arktis, Kartenarbeit
- M 6** Gebietsansprüche in der Arktis / Auswerten eines Videoclips, Erörtern der Gefahr einer Ölkatastrophe
- M 7** Militärische Konflikte in der Arktis? / Erörtern der Gefahr militärischer Konflikte, Interpretieren eines Begriffs

Benötigt: Atlas
 Digitales Endgerät
 Whiteboard

Wem gehört die Arktis?

M 1

Aufgaben

1. Beschreibe die Karikatur und ordne die Nationalflaggen mithilfe des Atlases/Internets zu.
2. Interpretiert gemeinsam die Karikatur.
3. Tragt auf dem Whiteboard oder der Tafel zusammen, was ihr schon zum Thema „Kampf um die Arktis“ wisst.



© Gerhard Mester



© Sepp Friedhuber/E+/Getty Images



© Sergey Zemnuhov/iStock Getty Images Plus



© Eloi Omella/E+/Getty Images



© Ascent Xmedia/E+/Getty Images

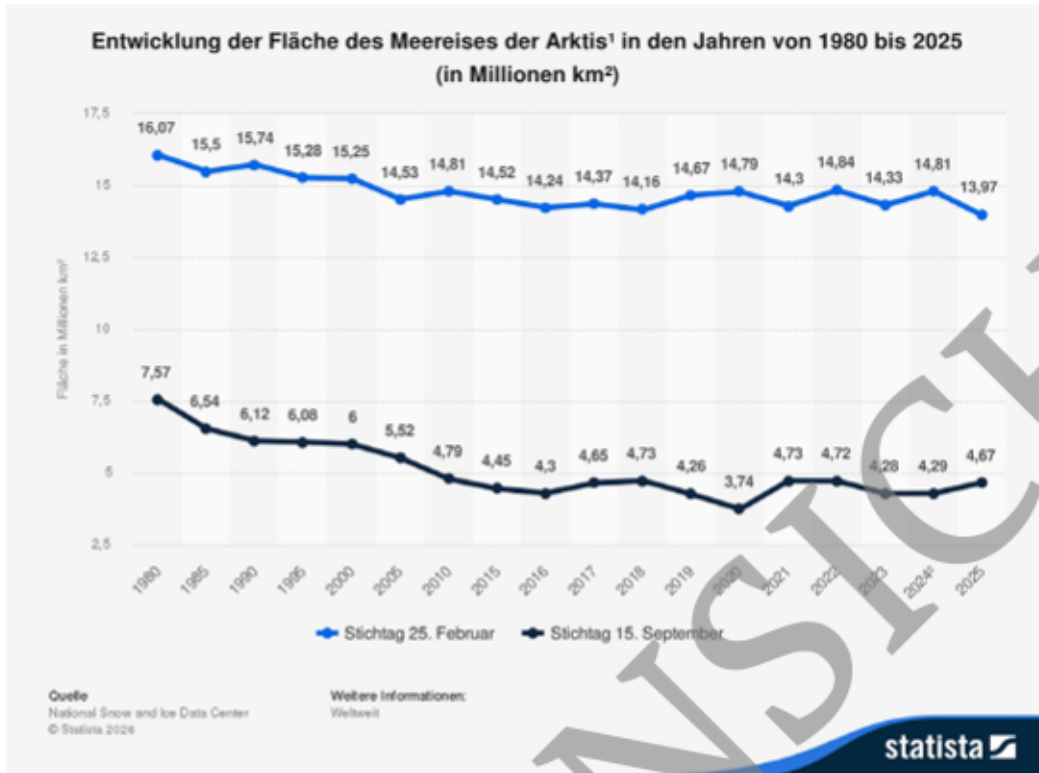
Entwicklung der Fläche der Arktis

M 3

Welche Folgen hat die Gletscherschmelze?

Aufgabe

Beschreibe die Entwicklung der Fläche der Arktis.



© Statista, National Snow and Ice Data Center, Statista 2020 (in Mio. km²)



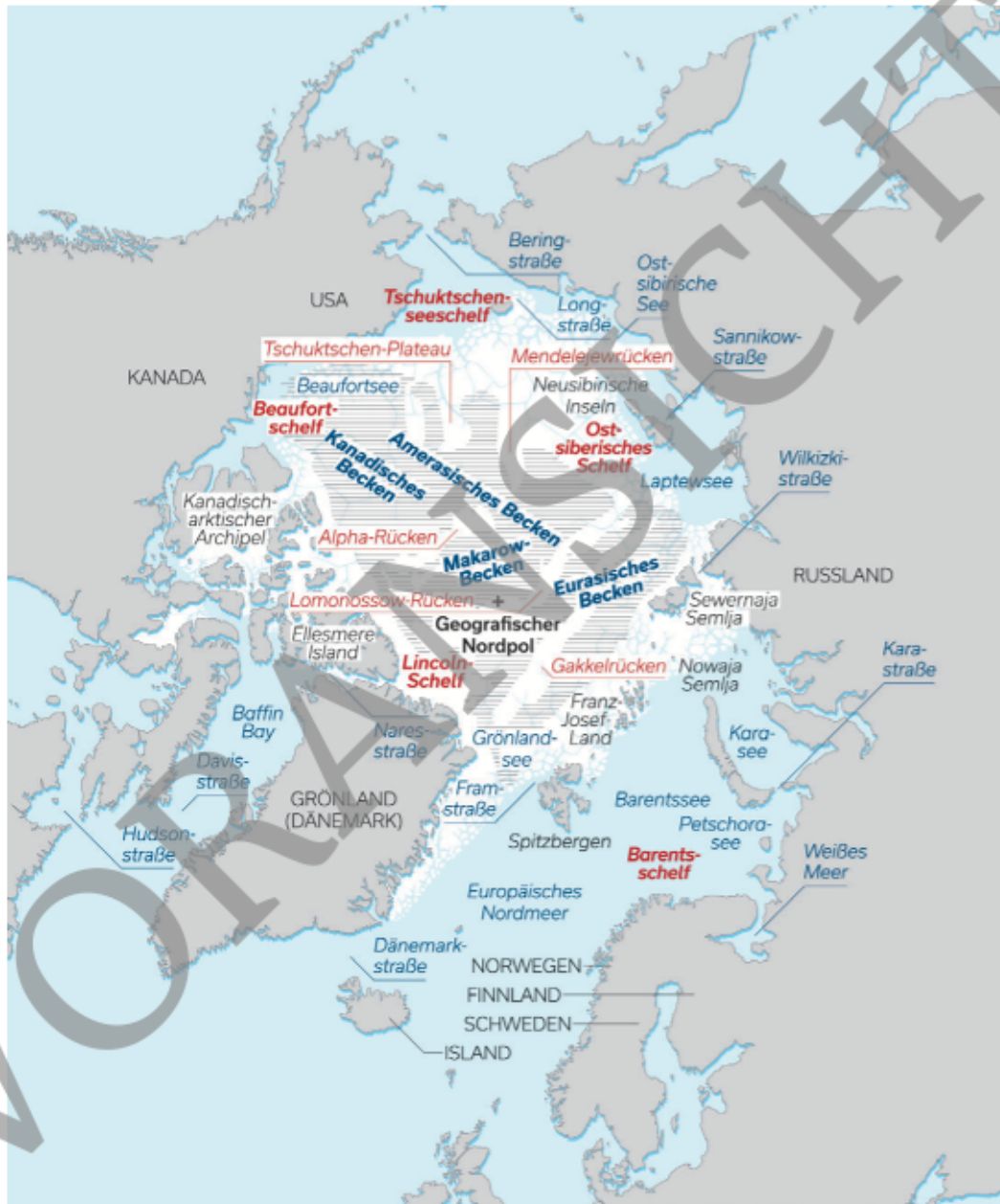
© Stiftung Wissenschaft und Politik, <https://www.deutschlandfunk.de/russland-und-die-arktis-der-kampf-um-rohstoffe-unter-dem-eis-100.html> 21.02.2021

M 5 Schwerpunkt Nordpolarmeer

Wo ist die Schelf-Region?

Aufgaben

1. Ordne gegebenenfalls mithilfe des Atlases jedes Schelf einem Staat zu.
2. Erkläre, weshalb ein Schelf wirtschaftlich so bedeutsam ist.
3. Erläutere, weshalb Russland über das größte Schelfareal verfügt.
4. Beschrifte die genannten Anrainerstaaten auf der stummen Karte auf der folgenden Seite.



© Konrad Adenauer Stiftung <https://www.kas.de/de/web/auslandsinformationen/artikel/detail/-/content/bodenschaeetze-und-seewege-in-der-arktis>

M 7

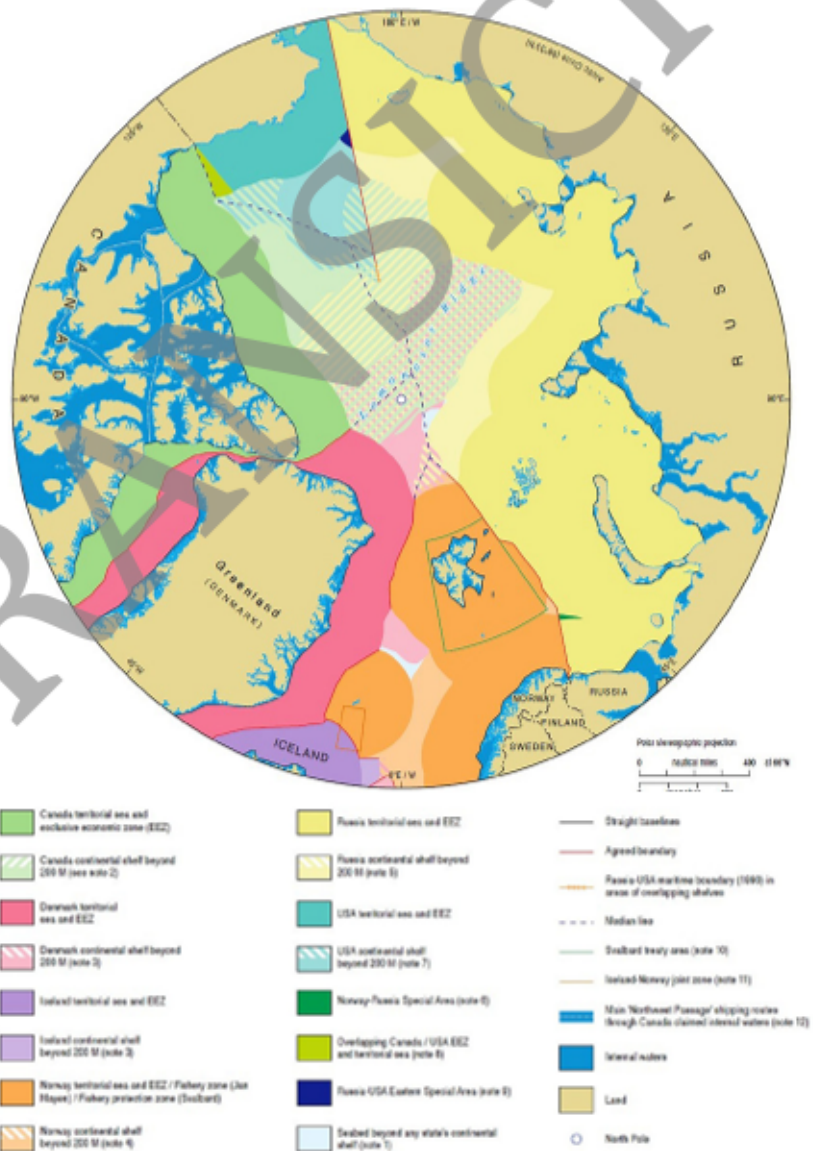
Militärische Konflikte in der Arktis?

Aufgaben

1. Erörtert die Frage, wie militärisch gefährlich die Ansprüche auf Territorien in der Arktis sind.
2. Interpretiere die Formulierung „EEZ“ (ausschließliche Wirtschaftszone). Achte auf die Legende der Karte.

Die maritimen Grenzdispute kreisen um die Fragen „Wann wird die maritime Grenze festgelegt werden?“, „Wann werden die Verträge vorliegen, bei denen es um Anerkennung der Grenze geht und ob die Auslegung nun unstrittig ist?“. Oft sind nur Grenzzipfel zwischen zwei Wirtschaftszonen strittig. So weist der Zusatz „EEZ“ auf die ausschließlich wirtschaftliche Nutzung hin, das heißt, es wird kein territorialer Anspruch erhoben. Noch ist in der Arktis rechtlich alles in Ordnung. Konflikte werden von Medien oft überbewertet. Das Besitzrecht am Festlandsockel ist völkerrechtlich zu klären und nicht durch militärische Besetzung des beanspruchten Gebiets. Bisher wurden Konflikte fast ausschließlich im Rahmen des Rechts geklärt. Beispiel für einen Grenzkonflikt: In der Beaufortsee streiten sich Kanada und die USA um die Grenze zwischen den beiden Wirtschaftszonen der beiden Länder (hellgrüner Keil in der nachstehenden Abbildung).

© IBRU, Durham University, UK, <https://www.durham.ac.uk/research/institutes-and-centres/ibru-borders-research/maps-and-publications/maps/arctic-maps-series/>



Die Arktis wird erschlossen

M 8

Wo liegt der Rohstoffreichtum der Arktis?

Aufgaben

1. Nenne eine untermeerische Lagerstätte jenseits der Schelfe.
2. Begründe das besonders starke Interesse Russlands am Schelf und der USA an Grönland.
3. Nenne die Hauptlagerstätten für Erdöl, Erdgas, Bunt- und Edelmetalle.
4. Beschreibe die Lage und Bedeutung der „polaren Seidenstraße“.



© Raabe