

IV.62

Der Mensch

Sexualität, Identität und Partnerschaft verstehen – Die Vielfalt der Liebe

Juliane Sorg



© Carlos Barquero/Moment

Besprechen Sie mit Ihren Lernenden die Themen sexuelle Orientierung und Geschlechtsidentität mithilfe motivierender Aufgabestellungen und digitaler Übungen. Neben der Reflexion über verschiedene Beziehungsformen und die Entwicklung von Identität werden auch die Bereiche gesellschaftliche Akzeptanz und die Herausforderungen von Menschen in verschiedenen Beziehungsformen thematisiert. Die Lernenden werden durch kooperative und interaktive Aufgaben aktiv in das Thema einbezogen.

KOMPETENZPROFIL

Klassenstufe

7–9

Dauer:

5 Unterrichtsstunden

Kompetenzen:

Sachkompetenz, Kommunikationskompetenz, Bewertungskompetenz

Thematische Bereiche:

sexuelle Orientierung, Geschlechtsidentität, geschlechtliche Vielfalt, Partnerschaft, Beziehungsformen, Geschlechterrollen, Heteronormativität, Akzeptanz und Respekt, Diskriminierung, sexuelle Selbstbestimmung



Auf einen Blick

1. Stunde

Thema: Vielfalt und Wandel in unserer Gesellschaft

M 1 Vielfalt in der Gesellschaft – Was verbindest du mit diesen Bildern?

M 2 Wie anpassungsfähig ist unsere Gesellschaft?

Benötigt: ggf. Beamer oder Dokumentenkamera für die Bildimpulse

2./3. Stunde

Thema: Geschlecht, Identität und sexuelle Vielfalt

M 3 Geschlecht aus verschiedenen Blickwinkeln – Wer bin ich?

M 4 Sexuelle Orientierung – Begriffserklärungen und gesellschaftliche Akzeptanz

M 5 Was uns prägt – Identität und Geschlecht

Benötigt: 1 digitales Endgerät mit Internetzugang pro Person für die LearningApps und Podcasts



4./5. Stunde

Thema: Wissenssicherung und Lernerfolgskontrolle

M 6 Partnerschaft, Geschlecht und Biologie – Was weißt du?

M 7 Liebe ist bunt – Sexuelle Orientierung und Identität erklärt

M 8 Teste dein Wissen zur sexuellen Orientierung und Partnerschaft!

Benötigt: 1 digitales Endgerät mit Internetzugang pro Person für die LearningApps und Videos

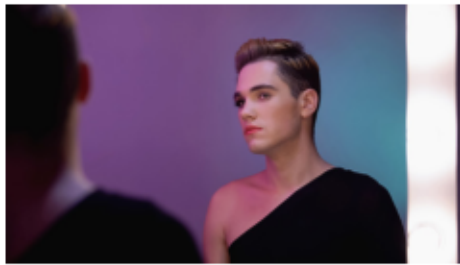


Minimalplan

Bei Zeitmangel kann die Einheit auf eine Doppelstunde gekürzt werden. Dazu wird der Bildimpuls **M 1** übersprungen und direkt zu **M 2** übergegangen. Die beiden Videobeiträge aus **M 7** können bei Zeitmangel ebenfalls entfallen.

M 1

Vielfalt in der Gesellschaft – Was verbindest du mit diesen Bildern?



© Colourbox



© Jacob Wackerhausen/iStock/Getty Images Plus



© jacoblund/iStock/Getty Images Plus



© Luisrojasstock/iStock/Getty Images Plus

Aufgabe

Tauscht euch zu zweit über die Bildimpulse aus und beantwortet dabei die folgenden Fragestellungen.

- Was könnte das Thema der heutigen Unterrichtsstunde sein?
- Warum könnten diese Bilder in einer gesellschaftlichen Diskussion wichtig sein?

Wie anpassungsfähig ist unsere Gesellschaft?

M 2

Aufgabe

Lies den folgenden einführenden Text und **reflektiere** anschließend über die folgenden Fragestellungen.

1. Welche verschiedenen Formen von Liebe und Beziehungen kennst du aus deinem Umfeld oder aus den Medien?
2. Warum ist es wichtig, die Vielfalt von Liebe und Beziehungen zu akzeptieren und zu respektieren?
3. Welche Herausforderungen könnten Menschen erleben, die in einer weniger traditionellen Beziehungsform leben?
4. Wie haben sich gesellschaftliche Vorstellungen von Liebe und Beziehungen in den letzten Jahrzehnten verändert?
5. Wie kann man im Alltag dazu beitragen, dass unterschiedliche Lebens- und Beziehungsformen respektiert werden?



© undrey/iStock/Getty Images Plus

Liebe und Beziehungen sind ein zentraler Bestandteil des menschlichen Lebens. Doch was genau bedeutet „Liebe“? Ist es nur die romantische Beziehung zwischen zwei Menschen oder gibt es auch andere Formen von Liebe? In unserer Gesellschaft gibt es viele verschiedene Beziehungs- und Lebensformen – zum Beispiel Freundschaften, Familien, romantische Partnerschaften oder das Leben als Single. Menschen können sich zu unterschiedlichen Geschlechtern hingezogen fühlen und Beziehungen auf unterschiedliche Weise leben.

Gesellschaftliche Vorstellungen davon, was als „normal“ gilt, haben sich im Laufe der Zeit verändert. Heute wird sichtbar, dass Liebe, Partnerschaft und Familie vielfältig sein können. Trotzdem erleben manche Menschen Vorurteile, Ausgrenzung oder Benachteiligung, wenn ihre Beziehungen oder Lebensweisen nicht den verbreiteten Erwartungen entsprechen. Deshalb ist es wichtig, über Vielfalt, Respekt und Akzeptanz nachzudenken.

M 5

Was uns prägt – Identität und Geschlecht



© Ekaterina Popova/iStock/Getty Images Plus

Sexuelle Orientierung und Geschlechtsidentität sind zentrale Aspekte der menschlichen Identität. Sie beeinflussen, wie sich Menschen selbst wahrnehmen und wie sie in der Gesellschaft interagieren. In den letzten Jahrzehnten hat sich das Verständnis von Identität und Geschlecht zunehmend weiterentwickelt.



Aufgaben

1. Teilt euch in zwei Gruppen auf. **Hört** den eurer Gruppe zugeteilten Podcast und **notiert** euch während des Hörens die wichtigsten Inhalte und Aussagen.
2. Bildet nach dem Anhören Zweiergruppen, bestehend aus einer Person aus Gruppe A und einer aus Gruppe B. **Erklärt** euch gegenseitig die zentralen Inhalte des jeweils anderen Podcasts.



Tip: Achtet darauf, prägnant zusammenzufassen und wichtige Aspekte verständlich zu vermitteln.

Podcast der Gruppe A:

Quarks Daily – Dein täglicher Wissenspodcast: Was wir über sexuelle Orientierungen wissen

<https://raabe.click/sexuelle-orientierung>

Podcast der Gruppe B:

Spektrum-Podcast: Von Identität und Geschlecht

<https://raabe.click/Geschlechtsidentitaet>

