

## III.4.18

Sachunterricht – Natur

# Arktis im Grundschulunterricht – Eine Entdeckungsreise durch Leben, Klima und Polarlichter

Miriam Roth



© Alberto Cassani/Moment Gettyimages

© RAABE 2026 | Es gelten die [Lizenzbedingungen](#)

Die Arktis ist ein spannendes Thema für den Grundschulunterricht und bietet Kindern faszinierende Einblicke in einen extremen Lebensraum. Wie überleben Pflanzen, Tiere und Menschen in der Polarregion? Was sind Polarlichter? Und wie lebt ein Schulkind in Spitzbergen? Gemeinsam entdecken die Lernenden Klima, Tierwelt und Besonderheiten der nördlichen Polarregion und verstehen, warum die Arktis als gefährdeter Lebensraum gilt. So fördern Sie Sachwissen, Perspektivwechsel und nachhaltiges Denken anschaulich, kindgerecht und praxisnah.

---

### KOMPETENZPROFIL

<b>Klassenstufe:</b>	3 bis 4
<b>Dauer:</b>	ca. 8/9 Unterrichtsstunden
<b>Kompetenzen:</b>	Den Lebensraum Arktis entdecken; Kartenarbeit; Mediennutzung; kritische Reflexion moderner Lebensstandards
<b>Thematische Bereiche:</b>	Geografische Lage, Tier- und Pflanzenwelt, Klima, Bevölkerung früher und heute, Polarlichter
<b>Medien:</b>	Informationstexte, Bilder, Tagebucheintrag, Kurzvideos, Test, Selbsteinschätzungsbogen, Beobachtungsbogen
<b>Organisatorisches:</b>	Digitale Endgeräte für die SuS zum Abspielen der Videos
<b>Fächerübergreifend:</b>	Deutsch: Tagebucheintrag schreiben

---

## Auf einen Blick

### Legende der Abkürzungen:

AB: Arbeitsblatt; BD: Bilder/Bildkarten; TX: Text; UG: Unterrichtsgespräch;

LV: Lehrervortrag; EA: Einzelarbeit; PA: Partnerarbeit; GA: Gruppenarbeit



einfaches Niveau



mittleres Niveau



schwieriges Niveau

### 1. Stunde

**Thema:** Reise in die Arktis

**Einstieg:** Bildergalerie als Erzählimpuls

**M 1 (BD)** **Gesichter der Arktis /** Gemeinsamer Austausch über Vorwissen und Fragensammlung (UG)

**M 2–M 4 (AB)** **Geografische Lage: Arktis oder Antarktis? /** Die SuS lesen die Informationen über die geografische Lage und klimatische Gegebenheiten, ordnen Ländernamen zu und recherchieren weiterführende Informationen (EA)



**Vorbereitung:** Geeignetes Medium zur Bildpräsentation vorbereiten

**Benötigt:**  Globus, Kartenmaterial und/oder digitales Endgerät

### 2.–4. Stunde

**Thema:** Vegetation und Tierwelt

**M 5–M 7 (AB)** **Landschaft und Vegetation: Pflanzenvielfalt in der Arktis /** Die SuS lesen Informationstexte, ordnen Bildern und Kurzbeschreibungen Fachbegriffe zu (EA)



**M 8–M 10 (TX)** **Tiere in der Arktis /** Die SuS lernen Eisbär, Polarfuchs und Schneeeule kennen (EA)



**M 11** **Ein Lernplakat mit Steckbriefen erstellen /** L teilt den SuS ein Tier zu, zu dem weitere Informationen recherchiert werden, um einen Steckbrief auszufüllen (EA, PA); anschließend werden aus den Steckbriefen Lernplakate zusammengestellt und präsentiert (GA/UG)

**Benötigt:**  Plakate, Scheren, Kleber, dicke Filzstifte  
 Computer/Tablets für die Recherche

### Materialien zur Vertiefung:



**M 12** **Wissensquiz „Arktische Tiere“ /** Die SuS beantworten Quizfragen und überlegen sich eigene (EA/GA)

# Gesichter der Arktis

M 1



© RAABE 2026 | Es gelten die [Lizenzbedingungen](#)

## Geografische Lage: Arktis oder Antarktis?

M 2



**Aufgabe 1:** Markiere den Polarkreis mit einem roten Stift.

### Arktis oder Antarktis?

Arktis und Antarktis heißen die Gebiete um den Nord- bzw. Südpol. Die Antarktis befindet sich am Südpol und ist ein eigener Kontinent. Der besteht aber fast nur aus ewigem Eis. Darum gibt es zwar mehrere Forschungsstationen dort, aber nur wenige menschliche Bewohner und Tierarten.

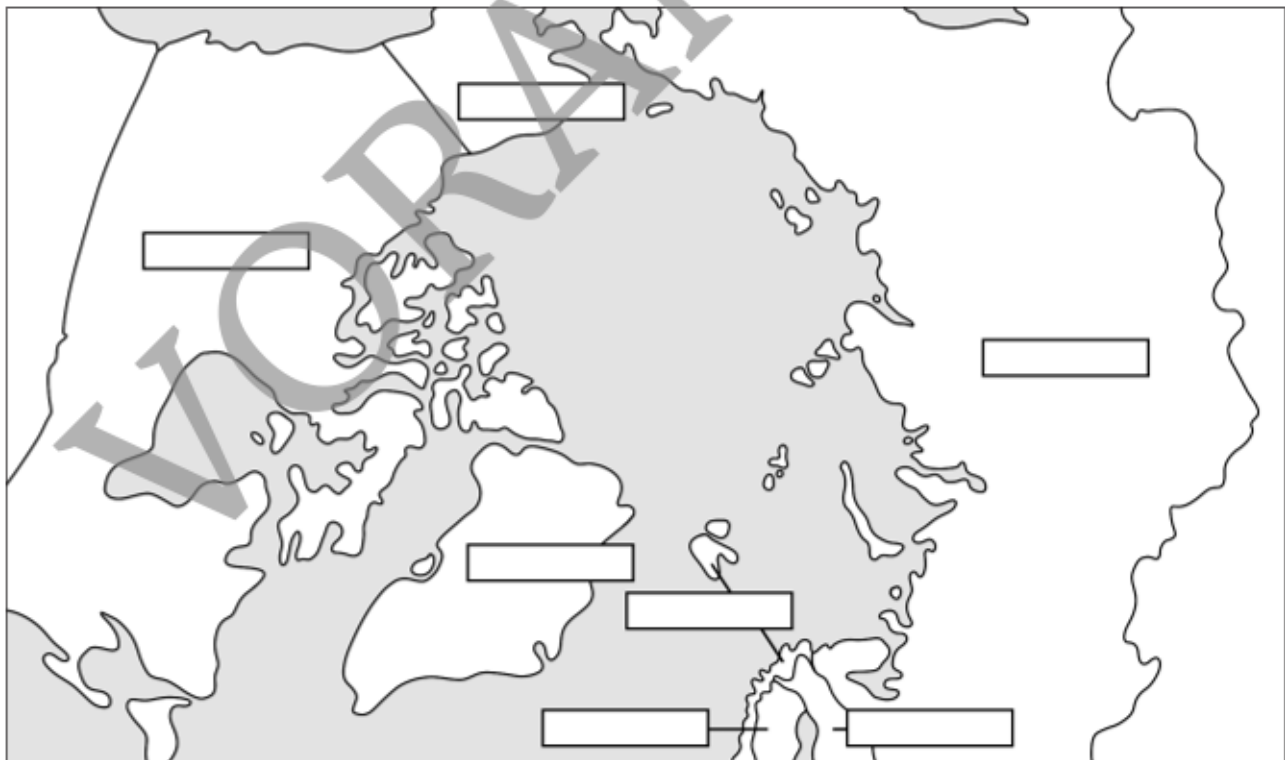


Um den Nordpol befindet sich die Arktis. Sie ist kein eigener Kontinent, sondern besteht aus Landteilen von Nordamerika, Asien und Europa, darunter auch viele Inseln und zum größten Teil aus eisbedecktem Meer, dem Polarmeer. Im Winter ist es hier ebenfalls bitterkalt mit Dauerfrost.

In den Sommermonaten kann es auf den Landteilen allerdings bis zu 15° C warm werden, so dass auch viele Pflanzenarten wachsen. Auch verschiedene Tierarten, wie Eisbär, Polarfuchs, Robbe, Walross, Schneehase und Schneeeule leben hier. Sogar Menschen haben die Arktis besiedelt und sich an die Gegebenheiten dort angepasst.



**Aufgabe 2:** Nutze einen Globus oder eine passende Karte im Atlas oder aus dem Internet. Trage die Ländernamen in die Kästchen auf der Karte ein.



## Tiere in der Arktis: Der Eisbär

M 8



**Aufgabe:** Lies den Infotext. Unterstreiche wichtige Informationen.

### Der König der Arktis

Eisbären gelten als die größten Landraubtiere der Erde. Es gibt sie nur am Nordpol. Sie sind Einzelgänger und leben auf dem Treibeis der Arktis. An die dortigen Bedingungen haben sie sich perfekt angepasst.

Trotz seiner Größe ist der Eisbär ein hervorragender Schwimmer und Taucher. Sein dichtes Fell sorgt dafür, dass das kalte Wasser während der Jagd kaum bis zur Haut vordringt. Gleichzeitig können seine hohlen Haare und die dicke Fettschicht unter der schwarzen Haut Wärme gut speichern. Zwischen den Zehen besitzt er Schwimmhäute.

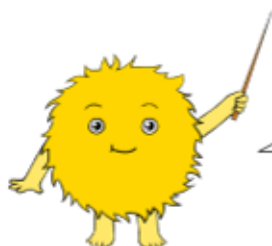
Eisbären halten keinen Winterschlaf. Sie bauen Schneehöhlen, um sich dort auszuruhen und gehen ganzjährig auf die Jagd. Im Winter finden sie reichlich Nahrung: Die weißen Jäger sind Fleischfresser und erbeuten vor allem Robben, Fische und junge Walrosse und Wale. Dabei hilft ihnen ihr feiner Geruchssinn, denn Eisbären wittern ihre Beute schon aus großer Entfernung und sogar unter der Wasseroberfläche. Wenn im Sommer das Eis schmilzt, verringert sich auch das Nahrungsangebot. Dann nutzen sie die Fettreserven, die sie sich im Winter angeeignet haben. Ist die Nahrung knapp, werden sie zu Allesfressern und nehmen auch Beeren, Seegras und Aas mit auf den Speiseplan.

1–2 Jungtiere bringt eine Bärenmutter zur Welt. Ein erwachsenes Tier wird in freier Wildbahn bis zu 30 Jahre alt.

Die Riesen selbst haben keine tierischen Fressfeinde. Nur den Menschen und dessen Eingriff in die Natur muss der Eisbär fürchten. Wegen der Klimaerwärmung schrumpft sein Lebensraum und damit das Nahrungsangebot, sodass der König der Arktis tatsächlich vom Aussterben bedroht ist.



© RAABE 2026 | Es gelten die Lizenzbedingungen



Männliche Eisbären wiegen etwa 450 kg und werden etwa 250 cm lang. Das ist vergleichbar mit einem Kleinwagen.

# Wissensquiz „Arktische Tiere“

M 12



**Aufgabe 1:** Beantworte die Quizfragen. Die Lernplakate können dir helfen.

a) Was kann der Eisbär besonders gut?

---

b) Was jagt der Eisbär am liebsten?

---

c) Wie sieht das Fell des Polarfuchses im Sommer / im Winter aus?

---

d) Wovon ernährt sich der Polarfuchs im Sommer?

---

e) Welche Augenfarbe haben Schneeeulen?




---

f) Wie alt kann eine Schneeeule in der Natur durchschnittlich werden?

---



**Aufgabe 2:** Denke dir weitere Fragen zu deinem Tier aus. Sie sollen zum Lernplakat passen. Schreibe jeweils eine Frage auf eine Karte.

<hr/> <hr/> <hr/> 	<hr/> <hr/> <hr/> 
<hr/> <hr/> <hr/> 	<hr/> <hr/> <hr/> 